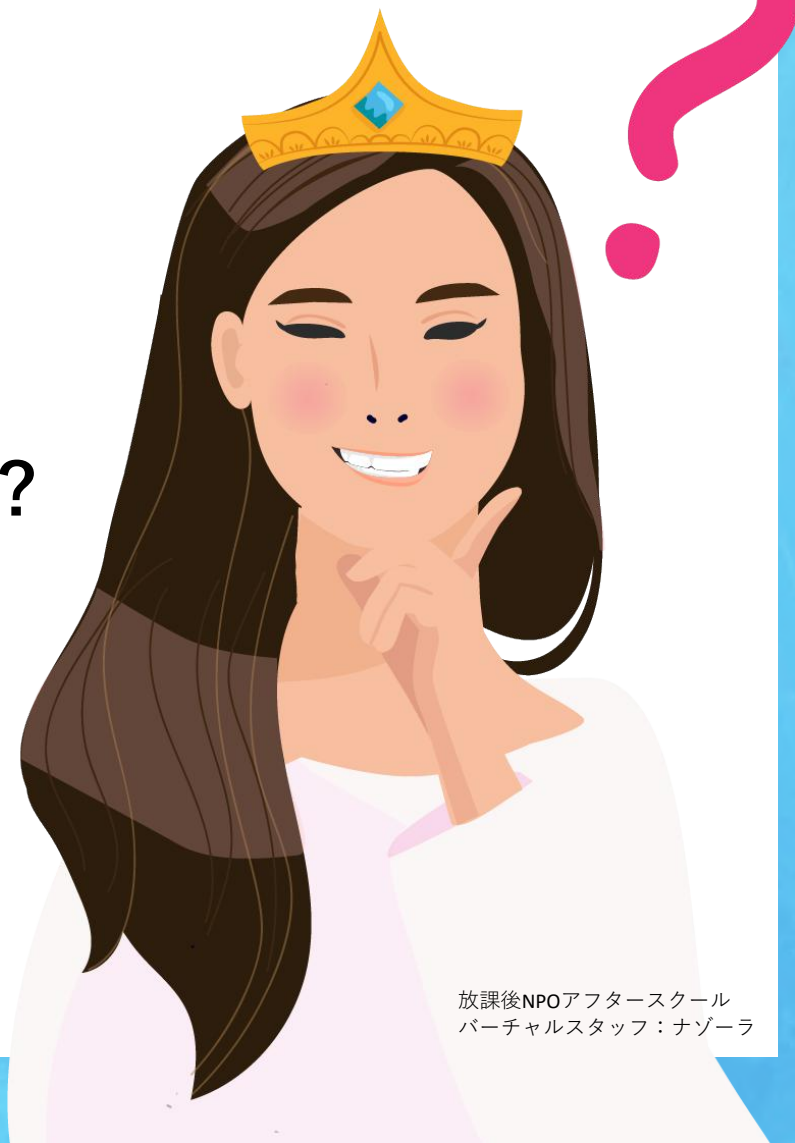


# 白のなぞなぞ女王 ナゾーラからの挑戦！

君にこのなぞが解けるかな？



第1問★かんたん

「くちびる9つ」の**文房具**は？

ぶんぼうぐ



## 第2問 ★ かんたん

と  
飛ぶスピードがすごく速い虫は？  
はや むし



## 第3問 ★ かんたん

りょうり                      じょうず                      おうさま                      なまえ  
**料理がとっても上手な王様の名前**

**はなんだ？**



第4問 ★ ふつう

しんぶん  
新聞にのっているとり鳥はなんだ？



第5問 ★ ふつう

みかん、りんご、ば<sup>なか</sup>なのうち、中に

<sup>むし</sup>虫がはいってるのはなあに？



第6問 ★ ふつう

ドラマの<sup>さいご</sup>最後にある<sup>つき</sup>月ってなあに？



## 第7問 ★ふつう

木きに64個こあるものといえば？！





第8問 ★むずかしい

とてもあまいひらがな<sup>もじ</sup>2文字って

なあに？



## 第9問 ★げきむず

にげ とき じそく  
逃がている時は時速20キロ、

お とき じそく  
追いかけている時は時速40キロに

なるものってなあに？



## 第10問 ★げきむず

め、はな、はがあるのに、  
くち、みみがないものって  
なあに？



## Day20回答用紙

第1問

第2問

第3問

第4問

第5問

第6問

第7問

第8問

第9問

第10問



## Day19のこたえ

第1問 ピザ

第2問 ポップコーン

第3問 すき焼き

第4問 ほいくえん

第5問 ペンギン

第6問 エアコン

第7問 あいたい

第8問 くるまいす

第9問 サラダ

第10問 はい 肺、ないぞう 内臓

