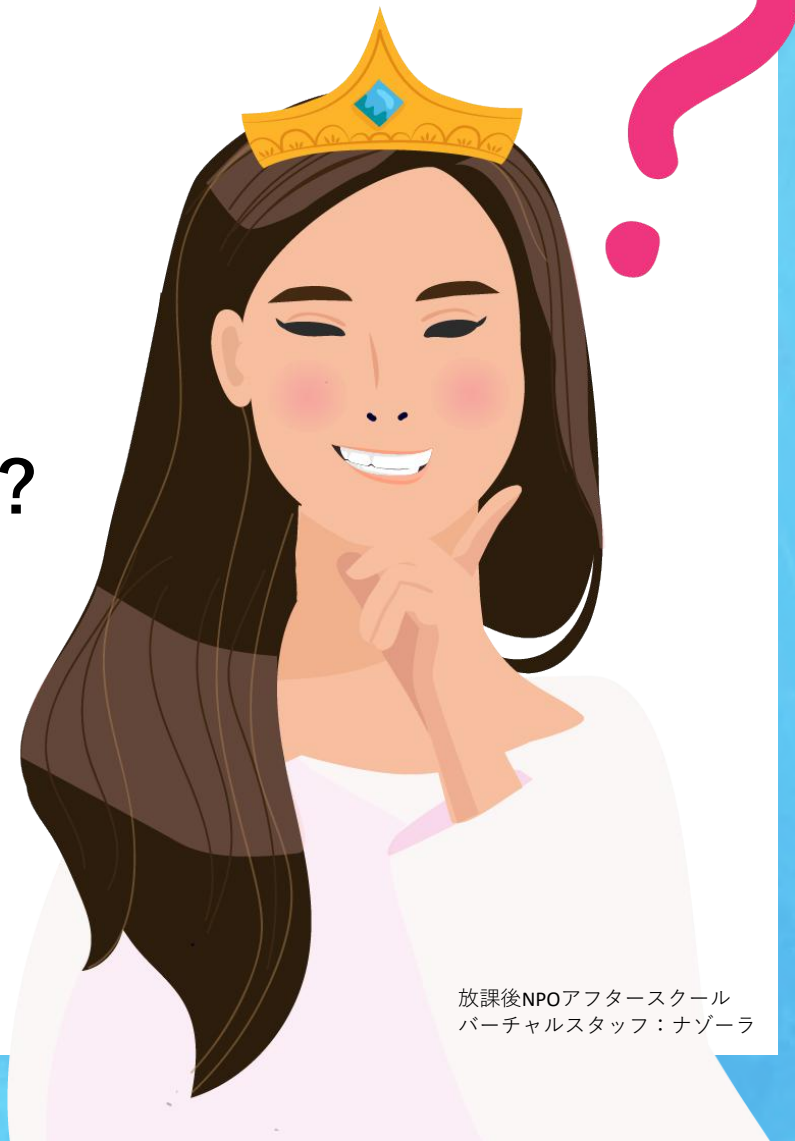


白のなぞなぞ女王 ナゾーラからの挑戦！

君にこのなぞが解けるかな？



第1問★かんたん

さかさまにするとじゃりじゃりに

な^たって食^たべられなくなる^{やさい}野菜は？



第2問 ★かんたん

ふふふふふふふふふふ

た もの なに

この食べ物は何？



第3問 ★ ふつう

と と へ
取っても取っても減らないで、

ふ
増えちゃうものってなんだ？



第4問 ★ ふつう

うえ した
「上」には下にあり、

した うえ
「下」には上にあるもの

なんだ？



第5問 ★ ふつう

とう
お父さん…お

かあ
お母さん…ひ

にい
お兄さん…な

ねえ
お姉さん…く



…こ

あ だれ
 に当てはまるのは誰？



第6問 ★ ふつう

けっ ノー い しょくぎょう
決して「NO」と言わない職業

はなんだ？



第7問 ★ふつう

はなこ

まいにち

れんしゅう

花子さんは毎日ピアノの練習を

れんしゅう

しました。なのにどれだけ練習

まった

しても全くうまくなりません。

なぜでしょう？



第8問 ★むずかしい

げつ か すい もく きん ど
月・火・水・木・金・土、

なかま ようび
仲間ハズレはどの曜日？



第9問 ★げきむず

せかい

おお

かげ

世界でいちばん大きな影は？



第10問 ★げきむず

くち

$$\text{口} = 3$$

はな

$$\text{鼻} = 9$$

みみ

$$\text{耳} = 1000000000000000$$

のとき、^め目はいくつ？



Day10回答用紙

第1問

第2問

第3問

第4問

第5問

第6問

第7問

第8問

第9問

第10問



Day9のこたえ

第1問 ピラミッド

第6問 ナンコツ

第2問 香川県 (or川)

第7問 ウマ

第3問 3本

第8問 にじ

第4問 こしょう

第9問 じゃんけんだから

第5問 あられ

第10問 エサ

