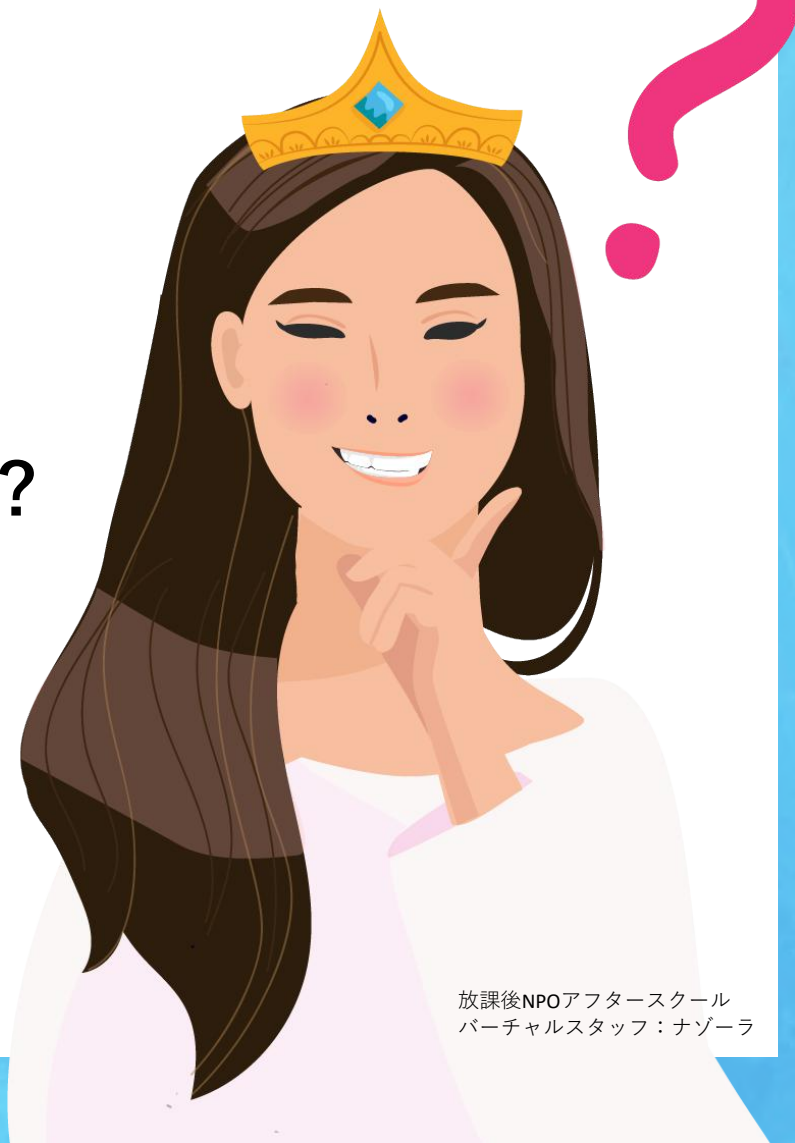


Day6

白のなぞなぞ女王 ナゾーラからの挑戦！

君にこのなぞが解けるかな？



第1問★かんたん

パソコンの^{そこ}底をとると^で出てくる

^た食べ物^{もの}はなーんだ



第2問 ★かんたん



これ、なーんだ？



第3問 ★ かんたん

ねずみが4ひきいました。

ねずみは、ちゅうちゅう^い言いながら

あるものを^た食べました。

それは、なーんだ？

この問題を教えてくれた人：ちなつちゃん



第4問 ★ ふつう

チーズはチーズでも伸びない

チーズってなんだ？



第5問 ★ ふつう



「滋賀県」



しびきょうた

“しびきょうた”ってなんだ？



第6問 ★ ふつう

6/26 9/26 19/26 8/26 → fish

3/26 1/26 14/26 4/26 25/26

→ ?

ヒント：アルファベットは全部で26文字



第7問 ★ふつう

なはし

• **那覇市** → ★①★

なのはな

• **菜の花** → ★★ ★②

みかく

• **味覚** → ③★★

① ② ③ なに はいは何が入るしょう？



第8問 ★むずかしい

ダイニテン

どうぶつ

どんな動物でしょう？



第9問 ★げきむず

ハム、チーズ、ウインナーのなかで、

しんせいひん

新製品はどれだ？



第10問 ★げきむず

いつもバスに乗っている人のうち、

半分の人しかお金を払いません。

いったいなぜでしょう？



Day6 回答用紙

第1問

第2問

第3問

第4問

第5問

第6問

第7問

第8問

第9問

第10問



Day5のこたえ

第1問 紙コップ

第6問 ソフトボール (祖父とボール)

第2問 体育館 (鯛行く)

第7問 にわか雨 (庭、カー、メー)

第3問 10才 (天才)

第8問 「ち」 (1日と1年を声に出して読んでみて)

第4問 ハイキング (はい!キング)

第9問 日が暮れた

第5問 値段

第10問 ベテラン俳優
(演技 (縁起) がいいから)

