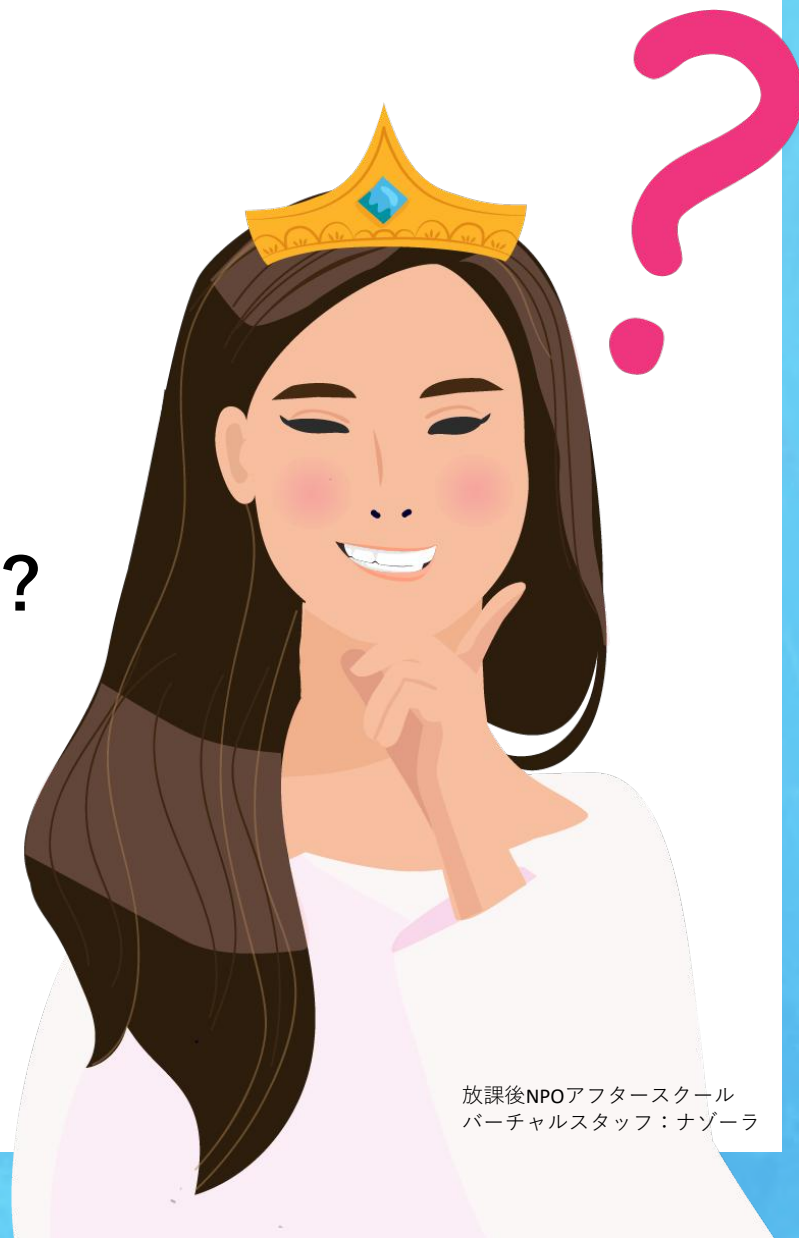


白のなぞなぞ女王 ナゾーラからの挑戦！

君にこのなぞが解けるかな？



第1問 ★ かんたん

なにいろ

100 - 1 = 何色？



第2問 ★かんたん

つぎ せいひん なか
次の製品の中で、いつまでたっても

ふる
古くならないのはどれ？

チーズ、なま生ハム、なっとう納豆



第3問 ★ ふつう

てん かくど
点の角度がすこしズレただけで、

へん からだ ぶい
変になってしまいう体の部位とは？



第4問 ★ ふつう

もの か きゃく
ある物を買ったお客はすぐに
に
逃げてしまいます。

もの
そのある物とは？



第5問 ★ ふつう

ふしぎ おもて うら いちど
不思議なことに表と裏が一度に

み
見れるものがありあます。

それはなに？



第6問 ★ ふつう

「+チック」 「レ+」

それぞれちがう言葉になるよ

かいどく
解読できる？



第7問 ★ふつう

「さんかく」なのに「しかく」

もの
な物とはなに？



第8問 ★むずかしい

小 中 □ 大

□に入る文字は何でしょうか？
はい もじ なん



第9問 ★げきむず

しょうがっこう ねんせい ねんせい ひなん
小学校の1年生と2年生だけで避難

くんれん ぜんこうせいと
訓練をしたら、全校生徒でやるよりも

スムーズにできました。

さて、どうしてでしょう？



第10問 ★げきむず

ところ ぜったいはず よげん しょ
ある所に絶対外れない予言の書があるという。

よげん しょ よ か とお
その予言の書を読んだ人はすべて、書かれた通りの

こうどう いちぶん か
行動をしていたという。たった一文しか書かれて

よげん しょ
いないというその予言の書には

いったい か
一体なんと書かれていたのだろう



Day17回答用紙

第1問

第2問

第3問

第4問

第5問

第6問

第7問

第8問

第9問

第10問



Day16のこたえ

第1問 アジサイ (味がサイ)

第6問 3人 (1人は鬼だから)

第2問 明るくなる (日+月=明)

第7問 笹 (ささやいているから)

第3問 高校3年生 (高3→降参)

第8問 リンゴ (メロンとイチゴは野菜だから)

第4問 毒キノコ
(「どく」どいてくれるから)

第9問 月 (他は「星」をつけて読むことができる)

第5問 銭湯 (先頭だから)

第10問 な
(指の頭文字を表している。おやゆび、ひとさしゆび
なかゆび、くすりゆび、こゆび)

